

Beneficios para la madre y el padre



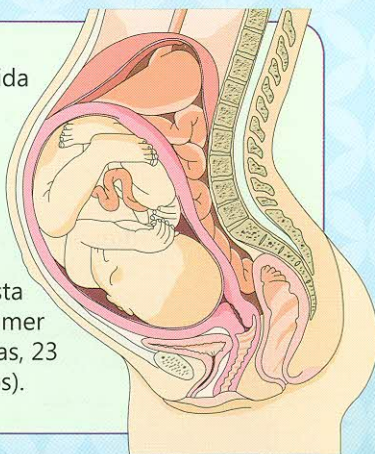
La entrevista familiar le da a la familia doliente una oportunidad para contar su experiencia y ventilar sus sentimientos.

La entrevistadora no realiza un rol de consejera, pero puede conectar a la familia con los recursos de apoyo disponibles en su comunidad. El acercamiento con la familia doliente permite ofrecerles apoyo emocional, información y referidos a servicios que puedan ayudarles.

Definiciones

Muerte fetal: pérdida de un feto de más de 20 semanas de gestación.

Muerte infantil: deceso de un bebé desde que nace hasta antes cumplir su primer año de vida (364 días, 23 horas y 59 segundos).



Oficinas Regionales de Madres, Niños y Adolescentes:

Aguadilla	(787) 891-8600
Arecibo	(787) 815-0083
Bayamón	(787) 780-3445
Caguas	(787) 286-0535
Fajardo	(787) 801-3074
Mayagüez	(787) 834-5859
Metro	(787) 758-8031
Ponce	(787) 840-7511
Nivel Central	(787) 274-5679

Línea Informativa
1-800-981-5721
www.salud.gov.pr

Departamento de Salud
División Madres, Niños y Adolescentes
Proyecto Healthy Start
PO Box 70184
San Juan, PR 00936-8184
787-274-5679

Apoyado en parte por el proyecto H49MC00105 del U.S. Department of Health and Human Services, Health Resources and Services Administration, Maternal and Child Health Bureau (Title V, Social Security Act).

Diciembre 2010

Departamento de Salud
División Madres, Niños y Adolescentes
Proyecto Healthy Start



Programa de Revisión de Muertes Infantiles de Puerto Rico

Fetal and Infant Mortality Review
(FIMR)

Programa de Revisión de Muertes Infantiles de Puerto Rico

¿Qué es el FIMR?

(Fetal and Infant Mortality Review)

Es una estrategia de base comunitaria para guiar esfuerzos dirigidos a mejorar la salud perinatal. Busca determinar factores asociados con las muertes fetales e infantiles, más allá de las causas biomédicas, pues examina los factores en el contexto de los sistemas.

Comenzó como una colaboración del Colegio Americano de Obstetras y Ginecólogos (ACOG) y el Departamento de Salud de los Estados Unidos.

Su meta es mejorar los recursos de la comunidad y el sistema de prestación de servicios a mujeres, infantes y sus familias, con la finalidad de disminuir la mortalidad infantil y fetal.

En Puerto Rico, el FIMR se desarrolla como una iniciativa del Proyecto Healthy Start de la División de Madres, Niños y Adolescentes del Departamento de Salud. Examina las muertes infantiles (no las fetales) ocurridas en la región suroeste de la Isla, ya que es una de las áreas con mayores tasas de mortalidad infantil.



Propósitos del FIMR

- 1 Analizar los factores asociados a muertes infantiles y fetales desde una amplia perspectiva de salud pública, sin ánimo de asignar culpabilidad.
- 2 Integrar todos los sectores, tanto públicos como privados, en la identificación de los problemas y sus soluciones.
- 3 Compartir la responsabilidad de establecer e implantar un plan de acción dirigido a mejorar el estado de salud perinatal a través de un Comité de Acción Comunitaria que responda a los hallazgos de las muertes estudiadas.

Componentes del FIMR

Comité de Revisión de Casos – Revisa los expedientes de los bebés fallecidos, analiza la información recopilada e informa sobre los hallazgos al Comité de Acción Comunitaria.



Comité de Acción Comunitaria – Determina los hallazgos más sobresalientes y trabaja para convertirlos en plan de mejoras a los sistemas de salud y servicios humanos.

Confidencialidad

Analizar los factores asociados a muertes infantiles. Los datos se obtienen de los expedientes de hospitales u otras agencias que hayan atendido al bebé fallecido. También se realiza una entrevista a la madre para recoger información cualitativa que no está disponible en otras fuentes de datos.

El FIMR garantiza la privacidad y confidencialidad en cada paso del proceso. El personal que recopila los datos y los miembros de los comités firman compromisos de confidencialidad. Los documentos que se levantan están libres de cualquier dato que pueda identificar al bebé, la familia, el proveedor o el hospital. El informe de hallazgos que se produce tiene información agregada, no individual.



La información se guarda bajo llave, las reuniones son a puerta cerrada, y una vez se revisan los casos, los documentos se trituran. El FIMR cumple con todas las exigencias de la Regla de Privacidad de la Ley HIPAA.