



ESTADO LIBRE ASOCIADO DE
PUERTO RICO

Departamento de Salud

USO DE TABACO EN LA POBLACIÓN LESBIANA, GAY, BISEXUAL, TRANSGÉNERO Y TRANSEXUAL, PUERTO RICO 2013



Promoviendo Ambientes Libres de Humo

División de Control de Tabaco y Salud Oral

Secretaría para la Promoción de la Salud



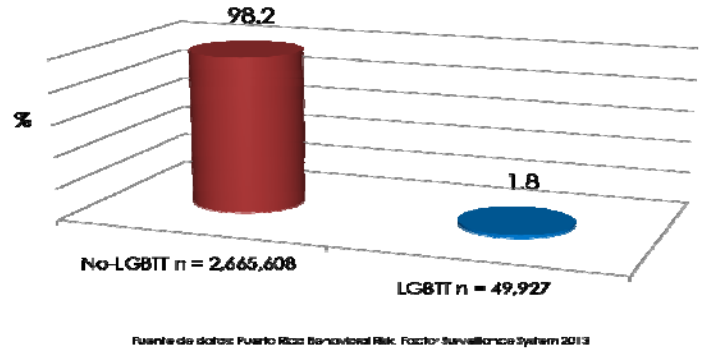
Uso de Tabaco en la población Lesbiana, Gay, Bisexual, Transgénero y Transexual (LGBTT) en Puerto Rico

Actualmente, la literatura científica demuestra que la población LGBTT tiene una de las prevalencias de uso de Tabaco más alta. Esta adicción es la causante de al menos 30,000 muertes entre los gay y lesbianas anualmente en los Estados Unidos. Esta mortalidad a causa de los efectos nocivos causados por el uso de tabaco ha convertido este tema en uno de los problemas de salud pública más apremiantes dentro de la población LGBTT en Estados Unidos y sus territorios.

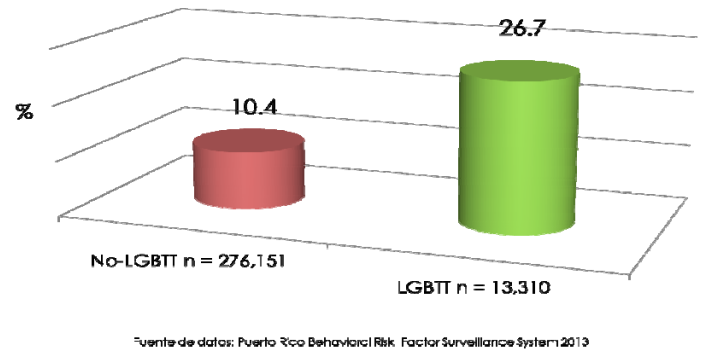
Tomando en cuenta lo antes expuesto, la División de Control de Tabaco del Departamento de Salud de Puerto Rico, incorporó dos preguntas de identidad sexual dentro del módulo de tabaco en el Puerto Rico Behavioral Risk Factor Surveillance System para el 2011 (PRBRFSS). Este documento presenta los datos pesados relacionados al uso de tabaco a nivel poblacional de la población LGBTT de 18 años o más en Puerto Rico.

Según el PRBRFSS para el 2013, 1.8% (49,927) de la población de 18 años o más reportaron ser parte de la población LGBTT (Gráfica 1). En términos de uso de tabaco, un 26.7% de la población LGBTT reportaron ser fumadores. Esta prevalencia es significativamente mayor que el de la población no LGBTT (Gráfica 2).

Gráfica 1. Población de 18 años o más que se identificaron como parte de la Comunidad LGBTT, Puerto Rico 2013

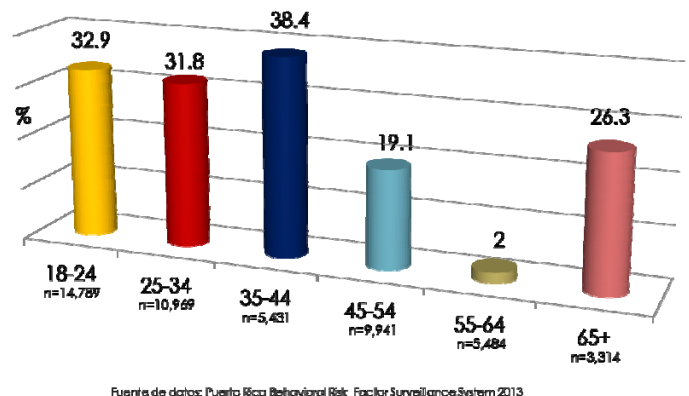


Gráfica 2. Prevalencia de uso de tabaco en la comunidad LGBTT, Puerto Rico 2013



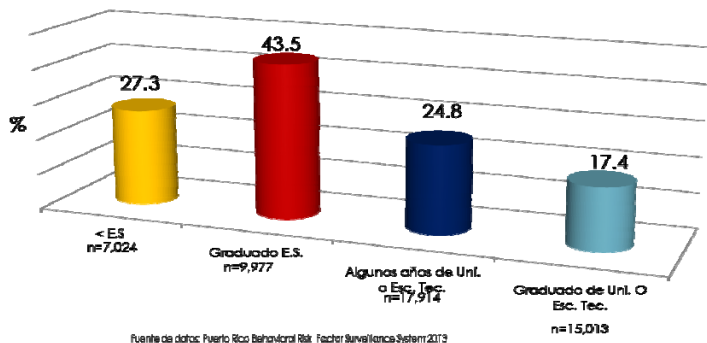
En términos de edad en la población LGBTT, el grupo con mayor prevalencia de uso de tabaco fue el de 35-44 años (38.4%), seguido por el de 18-34 años (32.9%) y el de 25-34 años (31.8%) (Gráfica 3).

Gráfica 3. Prevalencia de uso de tabaco por grupo de edad en la población LGBTT de 18 años o más, Puerto Rico 2013



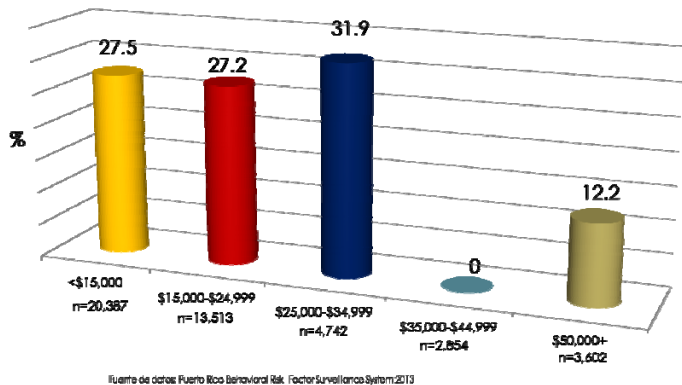
Al analizar los datos por escolaridad, el grupo con mayor prevalencia resultó ser los que habían completado escuela superior (43.5%) , seguido por los que no habían completado escuela superior (27.3%) y los que tenían algunos años de Universidad o colegio Técnico (24.8%) (Gráfica 4).

Gráfica 4. Prevalencia de uso de tabaco por nivel educativo en la población LGBTT de 18 años o más, Puerto Rico 2013



Cuando se analizaron los datos por ingreso anual, las personas de la población LGBTT que ganaban entre \$25,000-\$34,999 (31.9%) reportaron mayor prevalencia de uso de tabaco, seguidos por los que ganaban menos de \$15,000 (27.5%) y los que ganaban entre \$15,000-\$24,999 (27.2%) (Gráfica 5)

Gráfica 5. Prevalencia de uso de tabaco en la población LGBTT de 18 años o más, Puerto Rico 2013



Línea de Cesacion de Fumar ¡Déjalo Ya!

La Línea ¡Déjalo Ya! es una línea de consejería telefónica, disponible para todos los residentes de Puerto Rico que desean dejar de fumar. Es un servicio libre de costo que ofrece un plan personalizado. Es un programa motivacional enfocado en las etapas de cambio, que toma en consideración la decisión del fumador y explora sus necesidades.

El servicio incluye 12 llamadas de seguimiento por un año, el envío de un material de apoyo por correo (un quit kit), mensajes motivacionales por mensajería de texto y la línea de apoyo, disponible de 9:00am a 9:00pm, de lunes a viernes, y de 9:00am a 6:00pm, los fines de semanas y días feriados.

1-877-335-2567

UN COMERCIO DE UN COMERCIO

Piensas más en tus dientes cuando ya no te queda ninguno.
Fátima, 54 años

A Felicita le sacaron 23 dientes porque padecía de enfermedad de las encías causada por el cigarrillo.

Llama hoy al 1-877-335-2567. Déjalo Ya

Ayuda para dejar de fumar.

Facebook: Déjalo Ya Twitter: @dejaloyapr

ESTADOS UNIDOS Y ASISTENTE DE PUERTO RICO
Departamento de Salud

Comunidad Puertorriqueña
Puerto Rico
Departamento de Salud