



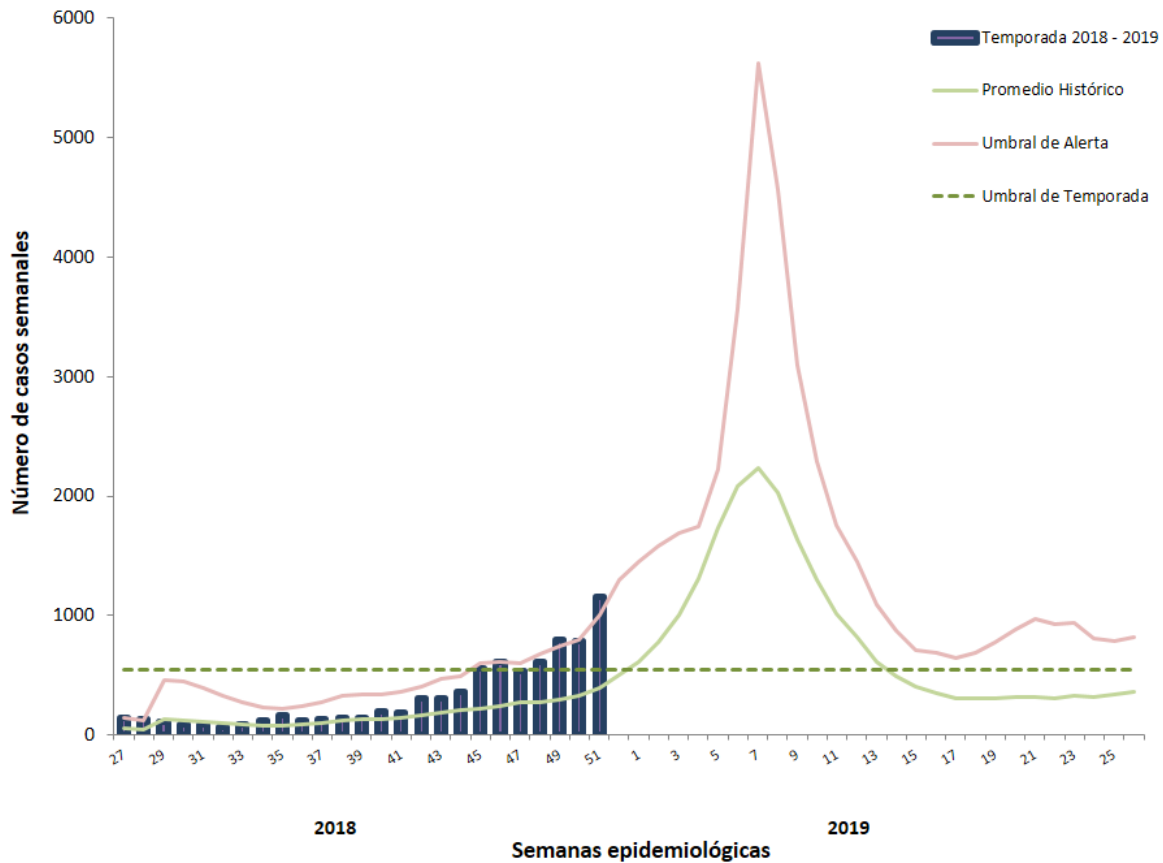
VIGILANCIA DE INFLUENZA DE PUERTO RICO Informe Semanal

Influenza	Semana 51*	Temporada 2017 – 2018	Temporada 2018 – 2019**
Casos totales reportados <i>(incluye hospitalizaciones)</i>	1,154	39,340	9,415
Regiones de salud con tasas más altas	Bayamón	Ponce	Bayamón
Fatalidades	0	10	0
Hospitalizaciones	36	1,282	464

*Semana 51: 16 de Diciembre al 22 de Diciembre de 2018

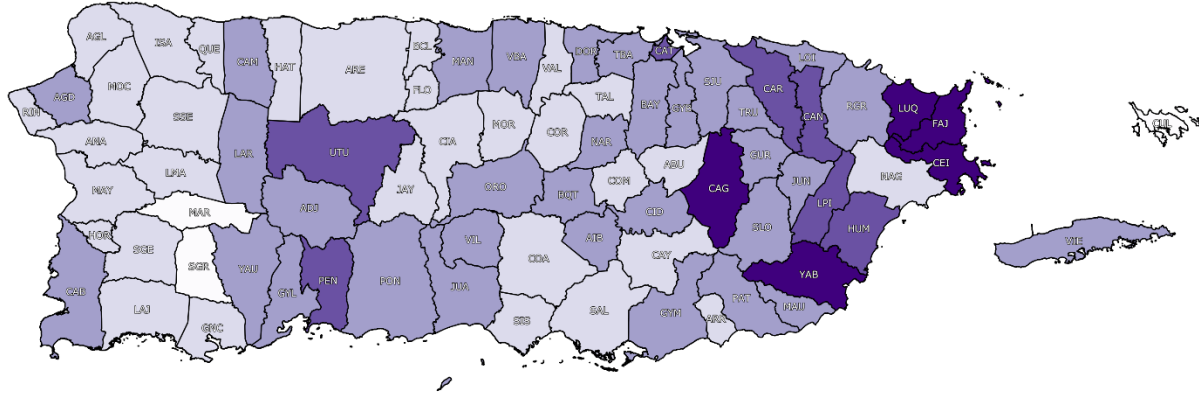
**Temporada 2018 – 2019 comienza en la semana 27, 2018 (1 de julio 2018) y finaliza la semana 26, 2019 (29 de junio de 2019).

Gráfica 1. Casos de influenza reportados por semana epidemiológica, Temporada 2018 – 2019, Puerto Rico

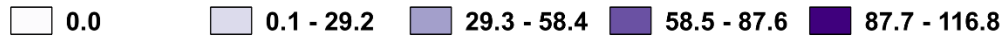




Gráfica 2. Mapa de tasas de incidencia de influenza por municipio, semanas 16 – 19

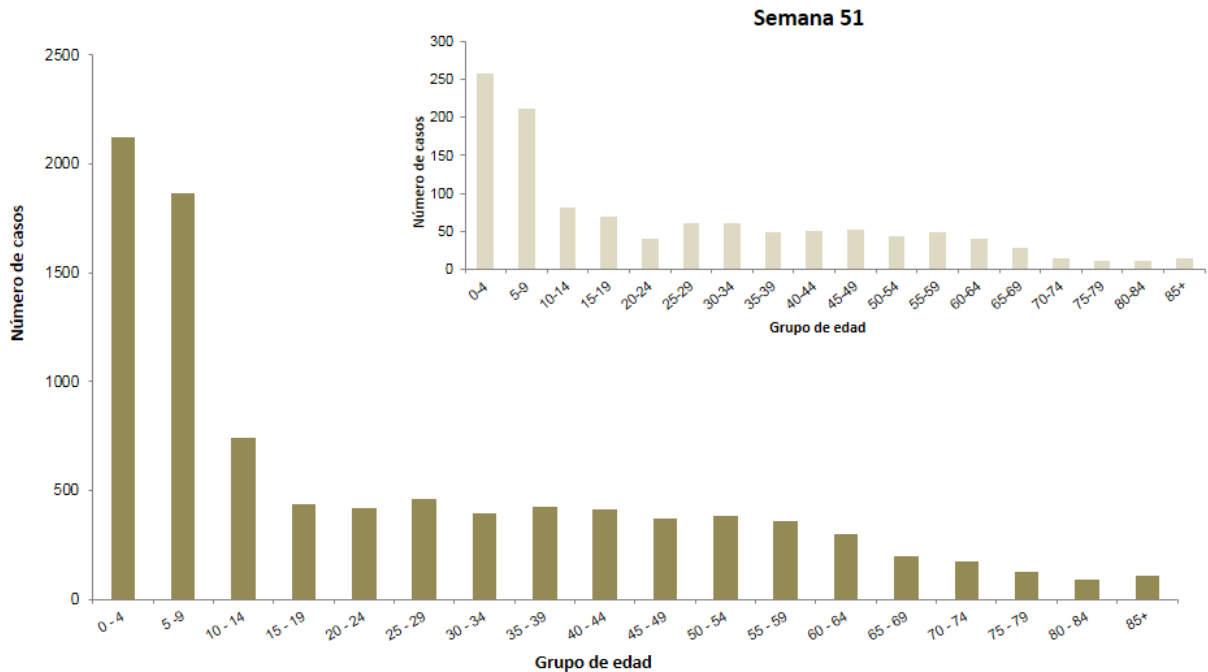


Tasa de incidencia por cada 100,000 habitantes



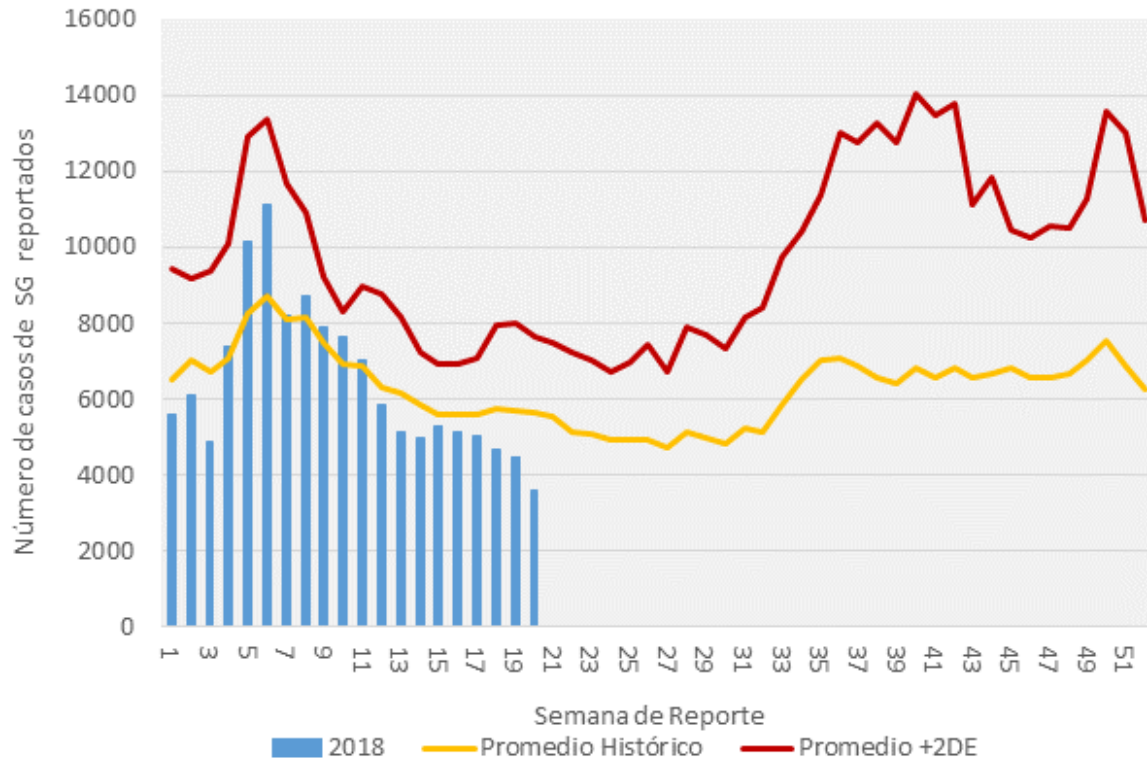
Gráfica 3. Número de casos positivos a influenza por grupo de edad, Puerto Rico, Temporada 2018-2019

Casos Confirmados

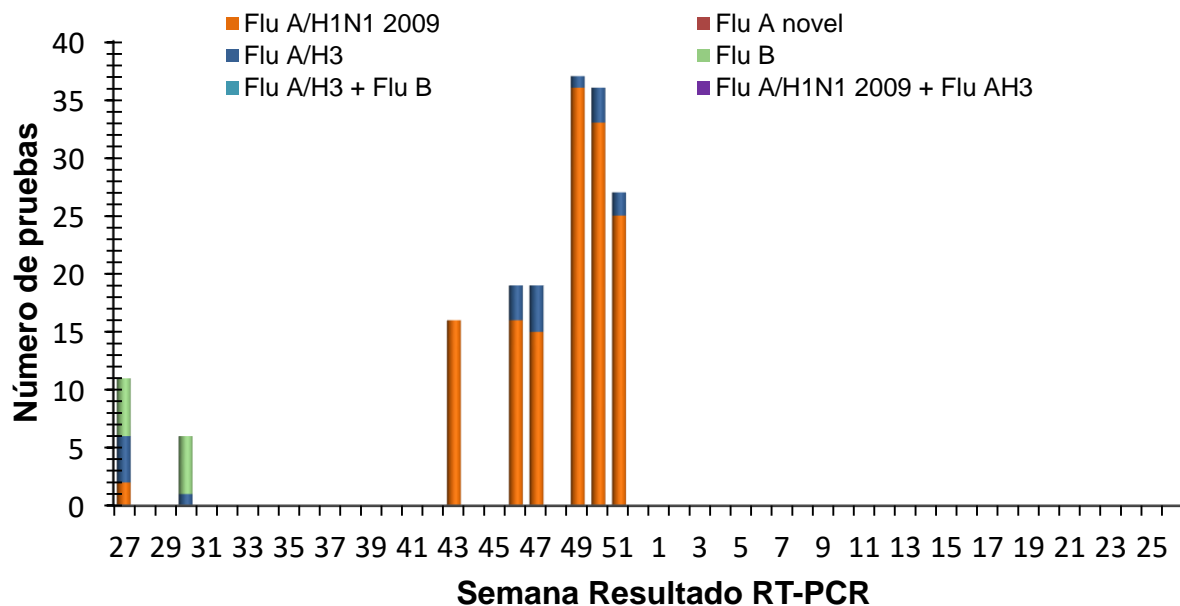




GRÁFICA 4. Informe de Niveles Epidemiológicos de Síndromes Gripales, Semana 20, Puerto Rico 2018



GRÁFICA 5. Resultados de RT-PCR por semana de resultado Puerto Rico, Temporada 2018 - 2019



La Gráfica 5 presenta los resultados de las pruebas moleculares para detectar los subtipos de influenza que se realizaron en el Laboratorio de Salud Pública de Puerto Rico (LSPPR), según las semanas epidemiológicas. De las muestras analizadas para la semana epidemiológica 51 por RT-PCR, 25 fueron positivas para influenza A/H1N1 2009 y 2 fueron positivas para A/H3.



Tabla 2. Perfil de Casos Positivos a Influenza por prueba rápida, Puerto Rico

Tipo de influenza	Número de casos		
	Semana 51	Temporada 2017 - 2018	Temporada 2018 - 2019
Influenza A	1,047	16,870	7,559
Influenza B	65	20,678	1,251
Influenza A & B	6	510	141
Total	1,118	38,058	8,951

Tabla 3. Hospitalizaciones por influenza, Puerto Rico

Tipo de influenza	Número de hospitalizaciones		
	Semana 51	Temporada 2017 - 2018	Temporada 2018 - 2019
Influenza A	32	721	347
Influenza B	3	517	92
Influenza A & B	1	44	25
Total	36	1,282	464

Nota: Datos preliminares.