



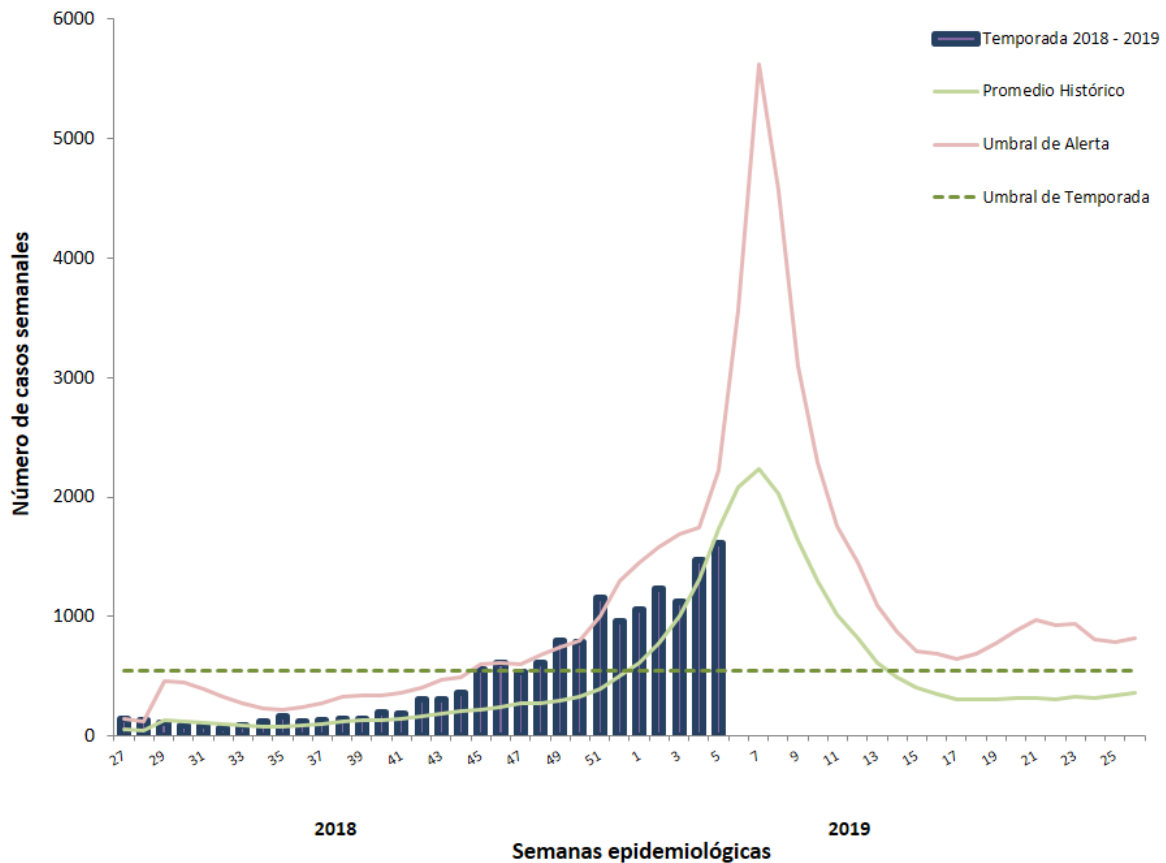
VIGILANCIA DE INFLUENZA DE PUERTO RICO
Informe Semanal

Influenza	Semana 5*	Temporada 2017 – 2018	Temporada 2018 – 2019**
Casos totales reportados <i>(incluye hospitalizaciones)</i>	1,619	39,340	21,028
Regiones de salud con tasas más altas	Caguas	Ponce	Bayamón
Fatalidades	0	10	3
Hospitalizaciones	66	1,282	1,019

*Semana 5: 27 de Enero de 2018 al 2 de Febrero de 2019

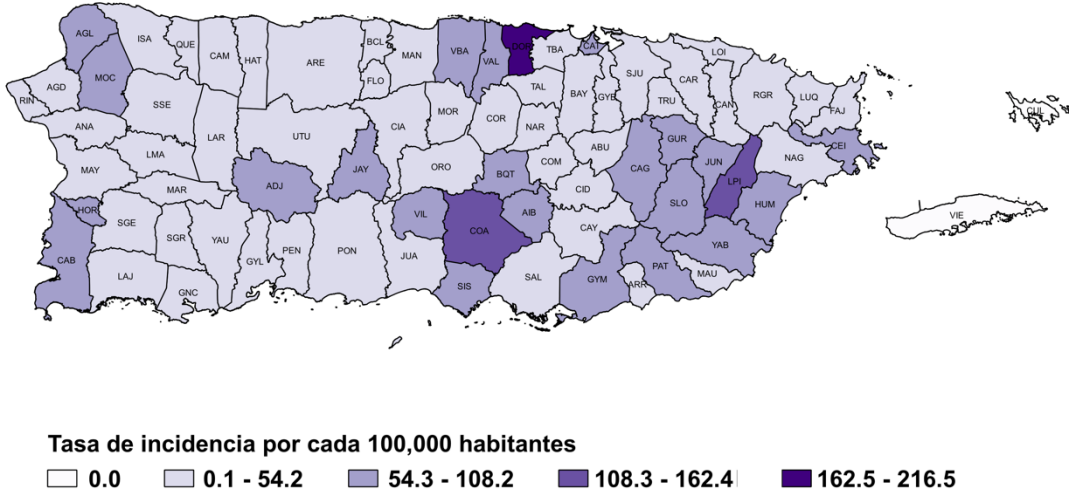
**Temporada 2018 – 2019 comienza en la semana 27, 2018 (1 de julio 2018) y finaliza la semana 26, 2019 (29 de junio de 2019).

Gráfica 1. Casos de influenza reportados por semana epidemiológica, Temporada 2018 – 2019, Puerto Rico



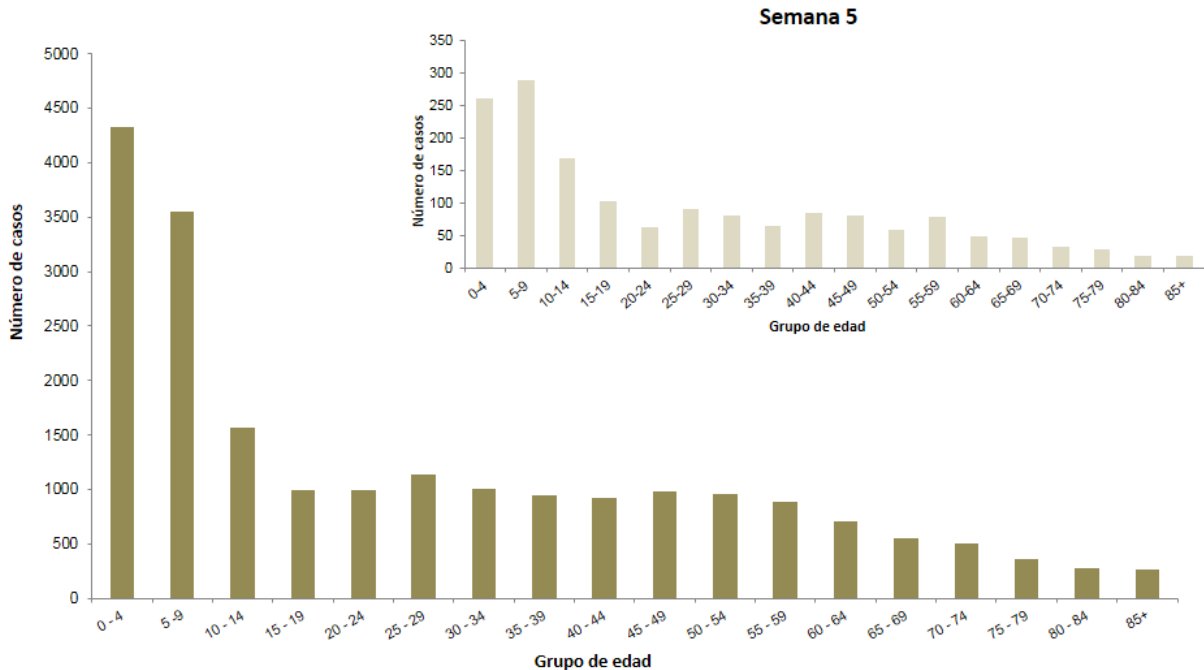


Gráfica 2. Mapa de tasas de incidencia de influenza por municipio, semana 5



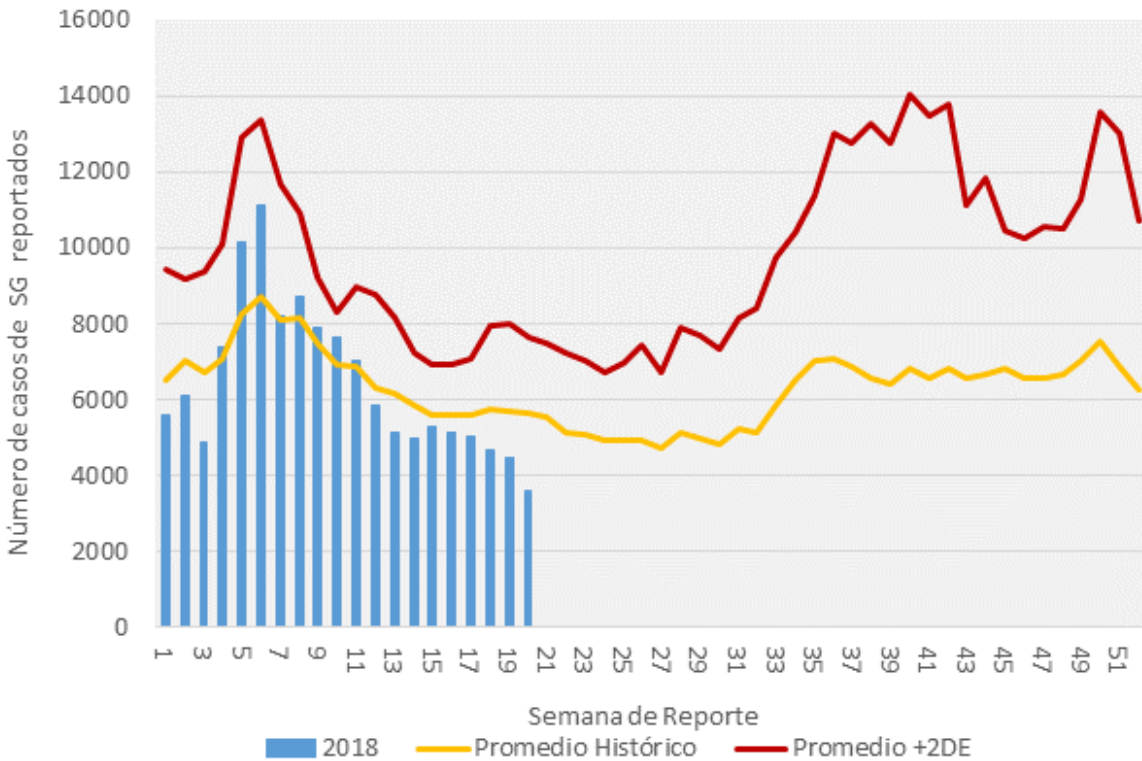
Gráfica 3. Número de casos positivos a influenza por grupo de edad, Puerto Rico, Temporada 2018-2019

Casos Confirmados

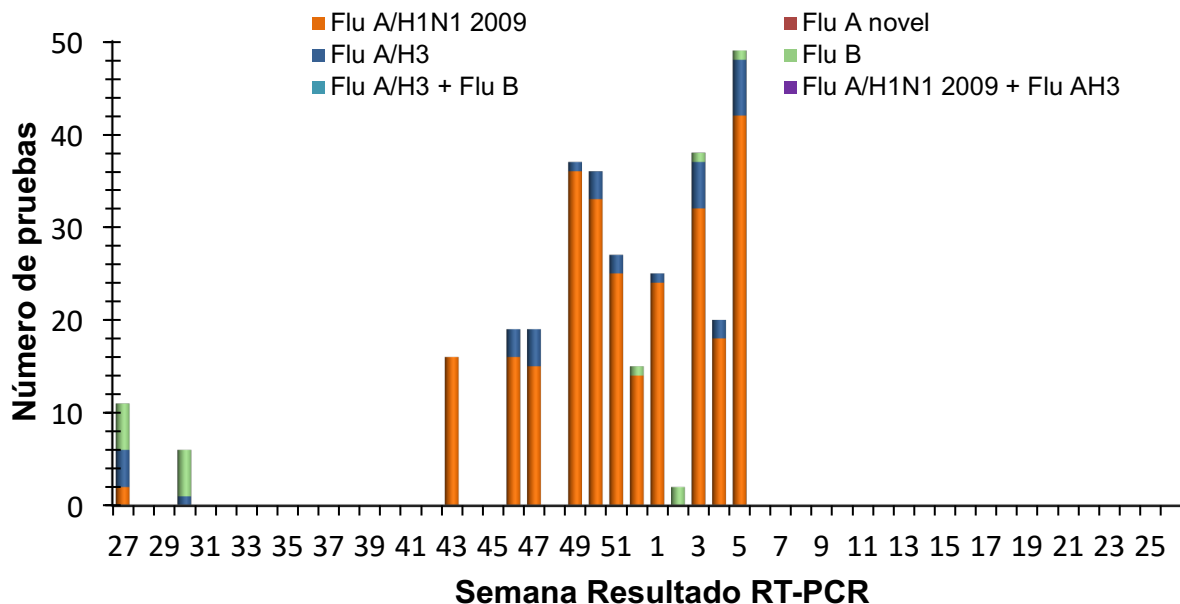




GRÁFICA 4. Informe de Niveles Epidemiológicos de Síndromes Gripales, Semana 20, Puerto Rico 2018



GRÁFICA 5. Resultados de RT-PCR por semana de resultado Puerto Rico, Temporada 2018 - 2019



La Gráfica 5 presenta los resultados de las pruebas moleculares para detectar los subtipos de influenza que se realizaron en el Laboratorio de Salud Pública de Puerto Rico (LSPPR), según las semanas epidemiológicas. De las muestras analizadas para la semana epidemiológica 5 por RT-PCR, 42 fueron positivas para Flu A/H1N1, 6 positivas para Flu A/H3, y 1 positiva a Influenza B.



Tabla 2. Perfil de Casos Positivos a Influenza por prueba rápida, Puerto Rico

Tipo de influenza	Número de casos		
	Semana 5	Temporada 2017 - 2018	Temporada 2018 - 2019
Influenza A	1,369	16,870	17,696
Influenza B	109	20,678	2,000
Influenza A & B	75	510	313
Total	1,553	38,058	20,009

Tabla 3. Hospitalizaciones por influenza, Puerto Rico

Tipo de influenza	Número de hospitalizaciones		
	Semana 5	Temporada 2017 - 2018	Temporada 2018 - 2019
Influenza A	55	721	836
Influenza B	9	517	152
Influenza A & B	2	44	31
Total	66	1,282	1,019

Nota: Datos preliminares.