



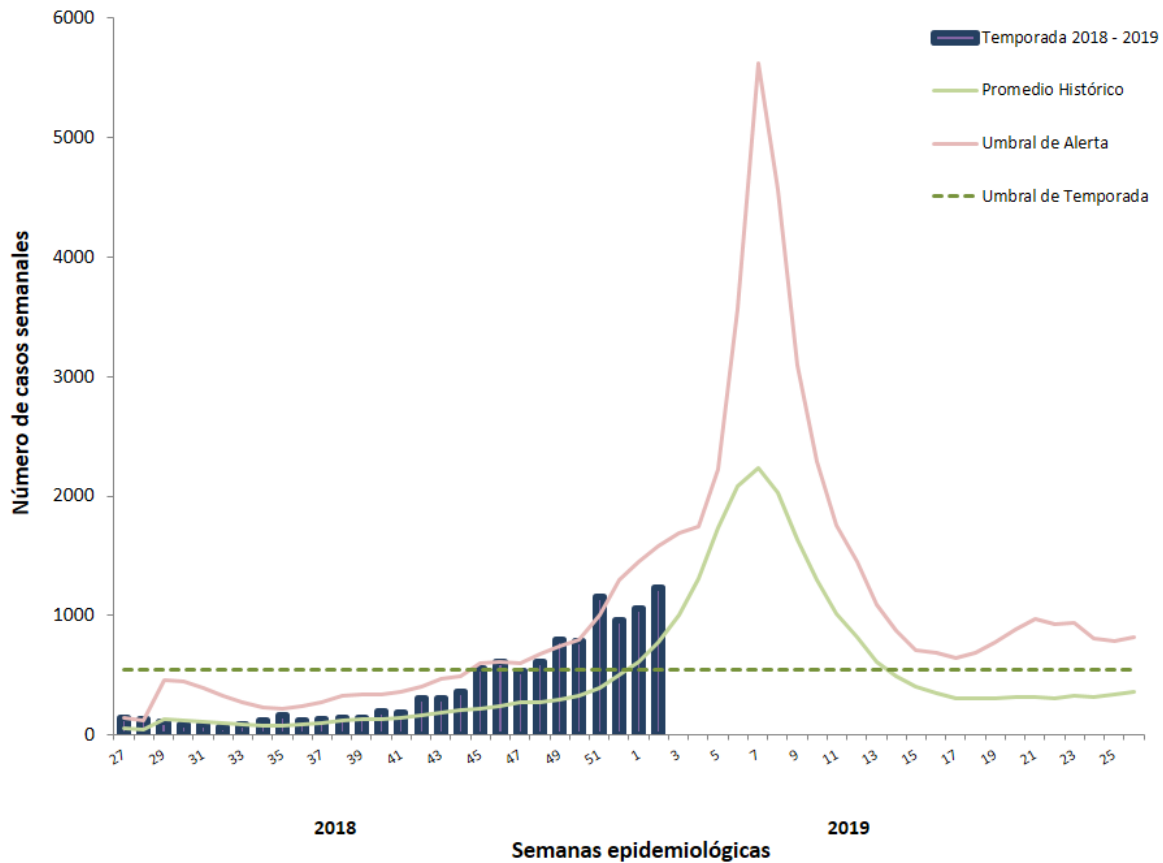
### VIGILANCIA DE INFLUENZA DE PUERTO RICO Informe Semanal

Influenza	Semana 2*	Temporada 2017 – 2018	Temporada 2018 – 2019**
Casos totales reportados <i>(incluye hospitalizaciones)</i>	1,235	39,340	14,477
Regiones de salud con tasas más altas	Ponce	Ponce	Bayamón
Fatalidades	0	10	0
Hospitalizaciones	71	1,282	694

\*Semana 2: 6 de Enero de 2018 al 12 de Enero de 2019

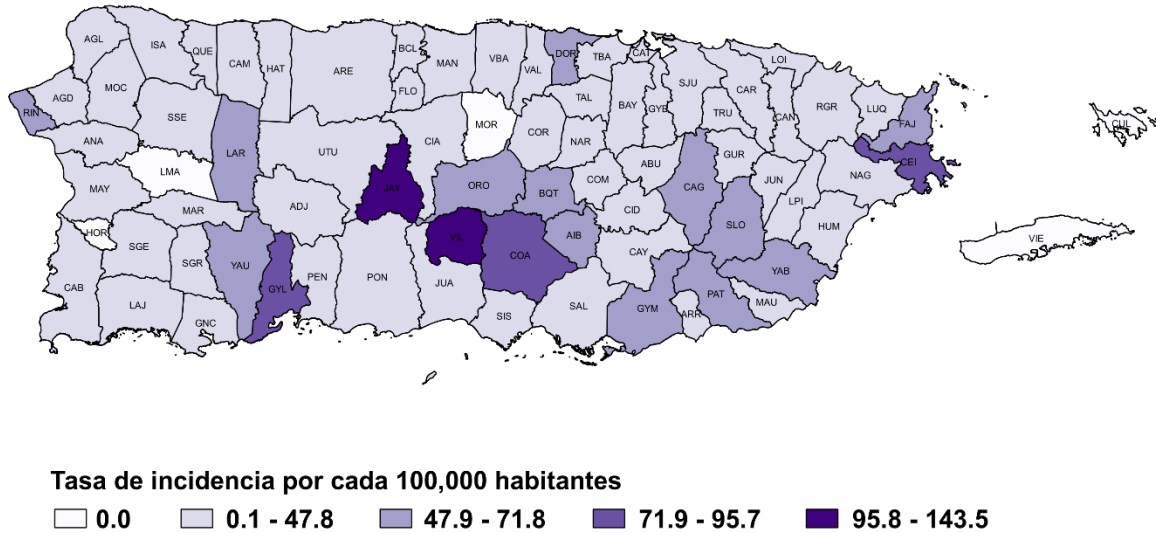
\*\*Temporada 2018 – 2019 comienza en la semana 27, 2018 (1 de julio 2018) y finaliza la semana 26, 2019 (29 de junio de 2019).

Gráfica 1. Casos de influenza reportados por semana epidemiológica, Temporada 2018 – 2019, Puerto Rico



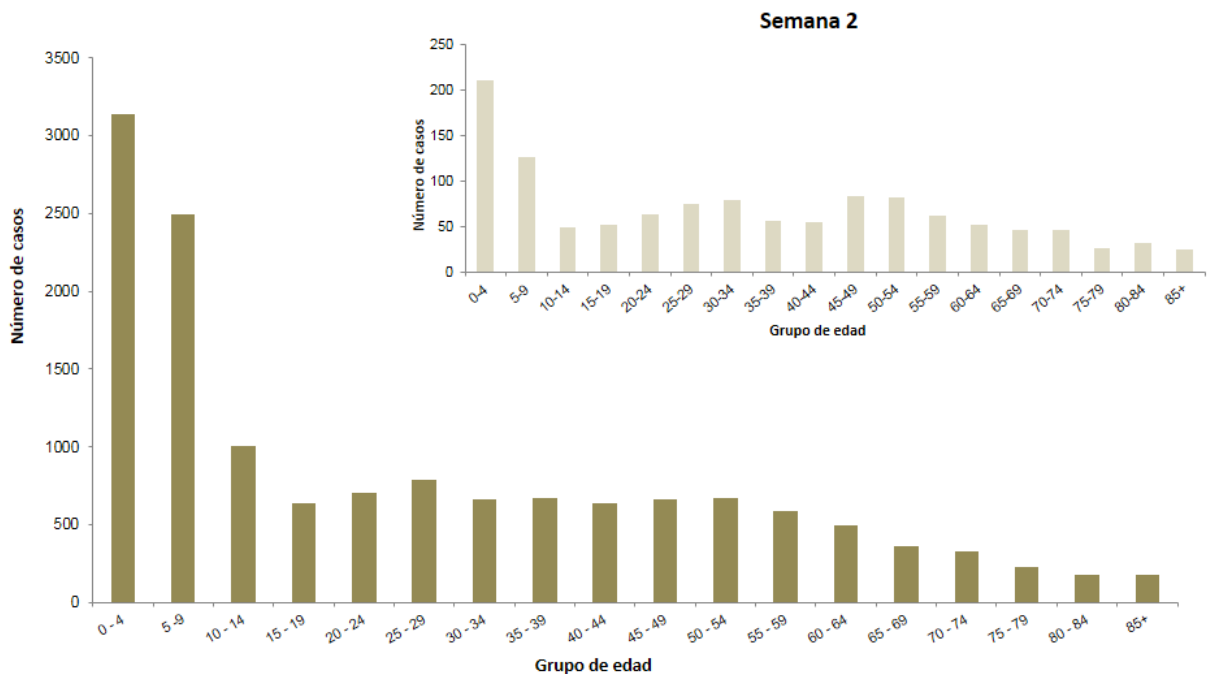


Gráfica 2. Mapa de tasas de incidencia de influenza por municipio, semana 2



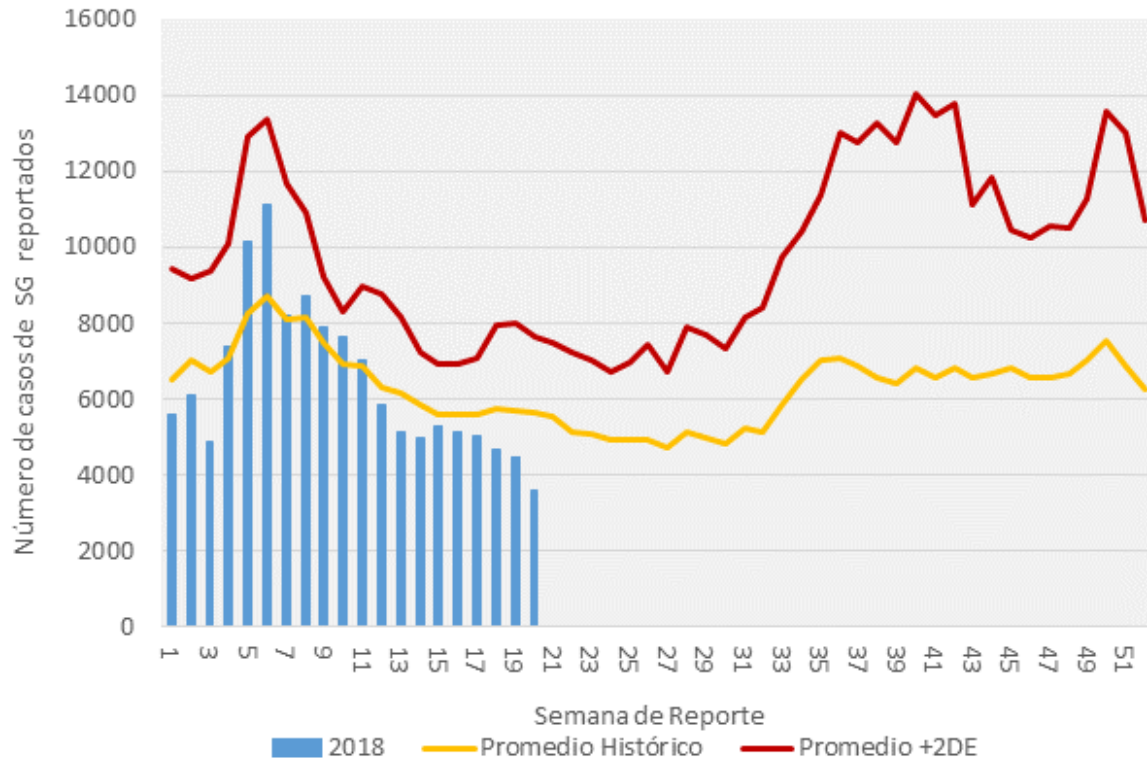
Gráfica 3. Número de casos positivos a influenza por grupo de edad, Puerto Rico, Temporada 2018-2019

## Casos Confirmados

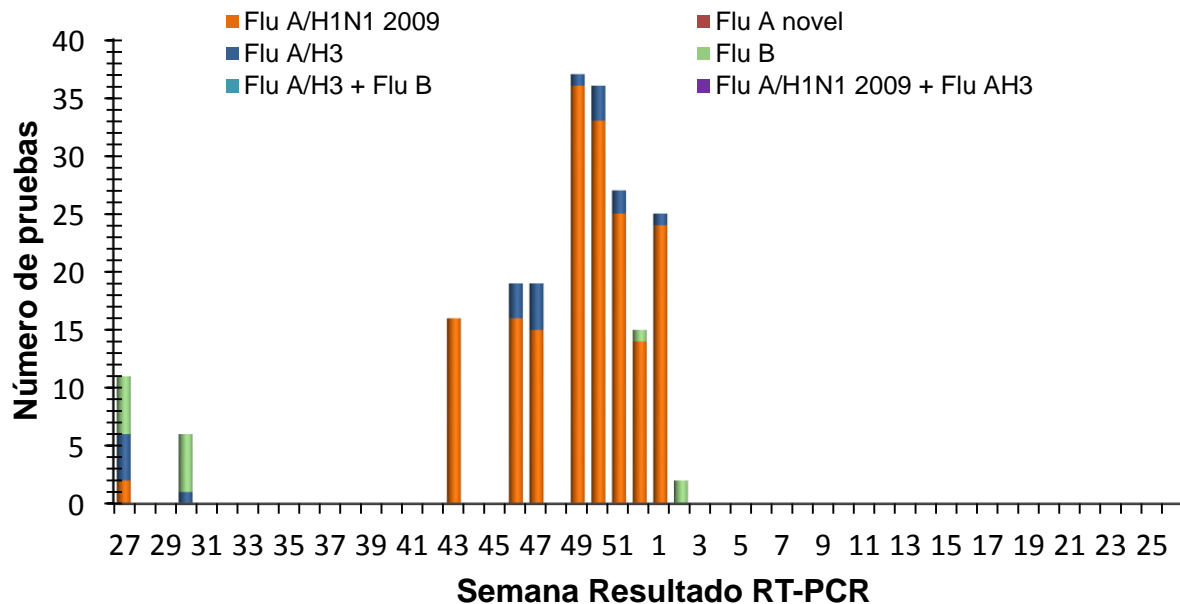




**GRÁFICA 4. Informe de Niveles Epidemiológicos de Síndromes Gripales, Semana 20, Puerto Rico 2018**



**GRÁFICA 5. Resultados de RT-PCR por semana de resultado Puerto Rico, Temporada 2018 - 2019**



La Gráfica 5 presenta los resultados de las pruebas moleculares para detectar los subtipos de influenza que se realizaron en el Laboratorio de Salud Pública de Puerto Rico (LSPPR), según las semanas epidemiológicas. De las muestras analizadas para la semana epidemiológica 2 por RT-PCR, 2 fueron positivas para influenza B.



**Tabla 2. Perfil de Casos Positivos a Influenza por prueba rápida, Puerto Rico**

Tipo de influenza	Número de casos		
	Semana 2	Temporada 2017 - 2018	Temporada 2018 - 2019
Influenza A	1,043	16,870	12,037
Influenza B	103	20,678	1,569
Influenza A & B	18	510	177
<b>Total</b>	<b>1,164</b>	<b>38,058</b>	<b>13,783</b>

**Tabla 3. Hospitalizaciones por influenza, Puerto Rico**

Tipo de influenza	Número de hospitalizaciones		
	Semana 2	Temporada 2017 - 2018	Temporada 2018 - 2019
Influenza A	62	721	549
Influenza B	8	517	118
Influenza A & B	1	44	27
<b>Total</b>	<b>71</b>	<b>1,282</b>	<b>694</b>

Nota: Datos preliminares.