

**DEPARTAMENTO DE SALUD**  
INFORME DE CASOS COVID-19

Fecha de actualización de datos: 25 de junio de 2020

<sup>1</sup>Total de casos confirmados (RT-PCR) adicionales (no duplicados): 4

\* Total de casos confirmados acumulados: 1583

<sup>1</sup>Total de casos probables (IgM+, IgM+/IgG+, IgG+) adicionales (no duplicados): 22

\* Total de casos probables acumulados<sup>2</sup>: 5339

Desglose de casos probables acumulados por inmunoglobulina (Ig) detectada:

\*Subtotal de casos probables IgM+: 2682

\*Subtotal de casos probables IgM+/IgG+: 784

\*Subtotal de casos probables IgG+: 1862

\*Subtotal de casos probables Ig no especificada: 11

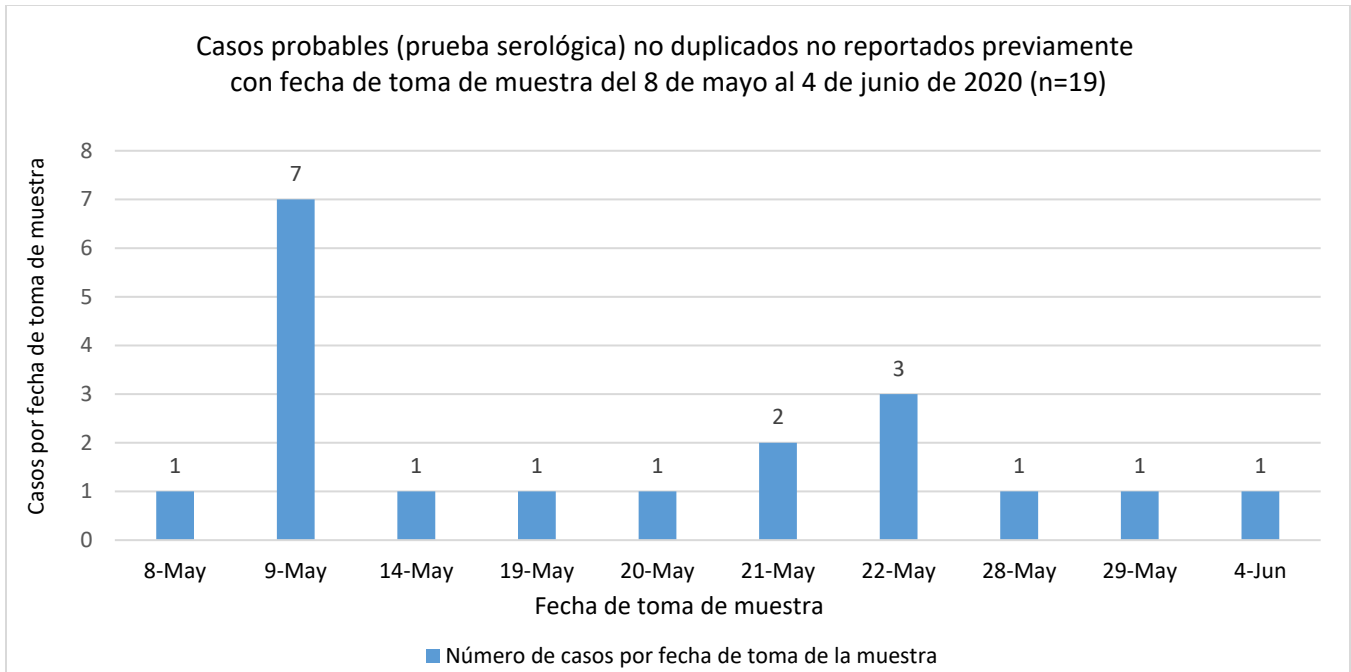
<sup>3</sup>Total de muertes COVID-19 (acumulado): 151

\*Muertes Confirmadas COVID-19: 57

\*Muertes Probables COVID-19: 94

<sup>1</sup> El cambio en el número de casos adicionales desde el último informe no implica que estos casos corresponden a las últimas 24 horas. El total incluye casos con muestras tomadas del 10 al 22 junio de 2020. Los casos confirmados son casos con una prueba molecular (RT-PCR) positiva. Los casos probables son casos con una prueba serológica positiva. El número de casos probables puede disminuir dependiendo de los resultados de las pruebas moleculares realizadas posterior a la prueba serológica de éstas haber sido realizadas.

<sup>2</sup> El total acumulado de casos probables fue ajustado por la cantidad de 19 casos adicionales. Las muestras de estos casos fueron tomadas del 8 de mayo al 4 de junio de 2020. Estos fueron identificados mediante el esfuerzo de diferentes entidades, laboratorios clínicos y del Departamento de Salud para asegurar que toda muestra realizada para COVID-19 sea registrada en el BioPortal, independientemente de la fecha en que se tomó la misma. La gráfica muestra la distribución de los 19 casos por la fecha de toma de la muestra.



<sup>3</sup> Muertes confirmadas COVID-19 son muertes de personas con una o más pruebas moleculares positivas. Muertes probables por COVID-19 incluye muertes de: 1) Personas que reúnen los criterios clínicos y la evidencia epidemiológica según definida por el CSTE; 2) Personas con una prueba serológica positiva y que reúnen los criterios clínicos o la evidencia epidemiológica según definida por el CSTE; y 3) Muertes que cumplen con los criterios de estadísticas vitales en las cuales no se realizaron pruebas de confirmación para COVID-19. Esto de acuerdo con las recomendaciones provisionales del “Council of State and Territorial Epidemiologists” (CSTE) y del “National Center for Health Statistics” de los Centros para el Control y la Prevención de Enfermedades (CDC). El cambio en el número de muertes no debe interpretarse como que éstas hayan ocurrido en las últimas 24 horas. De igual forma, es importante señalar que el total de muertes puede variar en la medida en que se dan los procesos de registro y codificación de las causas de muerte, lo que puede tomar varios días.

**DISTRIBUCIÓN DE LOS CASOS CONFIRMADOS (PRUEBA MOLECULAR) POR MUNICIPIO DE RESIDENCIA:**

Característica	Frecuencia (n)	Porcentaje (%)
* Adjuntas	7	0.5
* Aguada	10	0.7
* Aguadilla	16	1.1
* Aguas Buenas	17	1.1
* Aibonito	8	0.5
* Añasco	8	0.5
* Arecibo	18	1.2
* Arroyo	5	0.3
* Barceloneta	4	0.3
* Barranquitas	11	0.7
* Bayamón	88	5.8
* Cabo Rojo	21	1.4
* Caguas	52	3.4
* Camuy	1	0.1
* Canóvanas	26	1.7
* Carolina	98	6.5
* Cataño	14	0.9
* Cayey	12	0.8
* Ceiba	6	0.4
* Ciales	24	1.6
* Cidra	13	0.9
* Coamo	5	0.3
* Comerío	3	0.2
* Corozal	9	0.6
* Dorado	16	1.1
* Fajardo	4	0.3
* Florida	3	0.2
* Guánica	17	1.1
* Guayama	8	0.5
* Guayanilla	14	0.9
* Guaynabo	99	6.5
* Gurabo	13	0.9
* Hatillo	11	0.7
* Hormigueros	13	0.9
* Humacao	11	0.7
* Isabela	16	1.1
* Jayuya	5	0.3
* Juana Díaz	19	1.3
* Juncos	10	0.7
* Lajas	8	0.5
* Lares	7	0.5
* Las Marías	7	0.5
* Las Piedras	12	0.8

Característica	Frecuencia (n)	Porcentaje (%)
* Loíza	5	0.3
* Luquillo	12	0.8
* Manatí	5	0.3
* Maricao	6	0.4
* Maunabo	3	0.2
* Mayagüez	48	3.2
* Moca	19	1.3
* Morovis	6	0.4
* Naguabo	3	0.2
* Naranjito	2	0.1
* Orocovis	10	0.7
* Patillas	4	0.3
* Peñuelas	6	0.4
* Ponce	56	3.7
* Quebradillas	20	1.3
* Rincón	6	0.4
* Rio Grande	14	0.9
* Sabana Grande	19	1.3
* Salinas	10	0.7
* San Germán	20	1.3
* San Juan	281	18.6
* San Lorenzo	8	0.5
* San Sebastián	26	1.7
* Santa Isabel	2	0.1
* Toa Alta	30	2.0
* Toa Baja	30	2.0
* Trujillo Alto	32	2.1
* Utuado	1	0.1
* Vega Alta	12	0.8
* Vega Baja	8	0.5
* Villalba	14	0.9
* Yabucoa	5	0.3
* Yauco	20	1.3
* Otro lugar fuera de PR	19	
* No disponible	52	
* Total	1583	

Nota: La información suministrada por fuentes externas al Departamento de Salud podría variar una vez sea finalizado el proceso de corroboración de los datos por parte de la agencia.

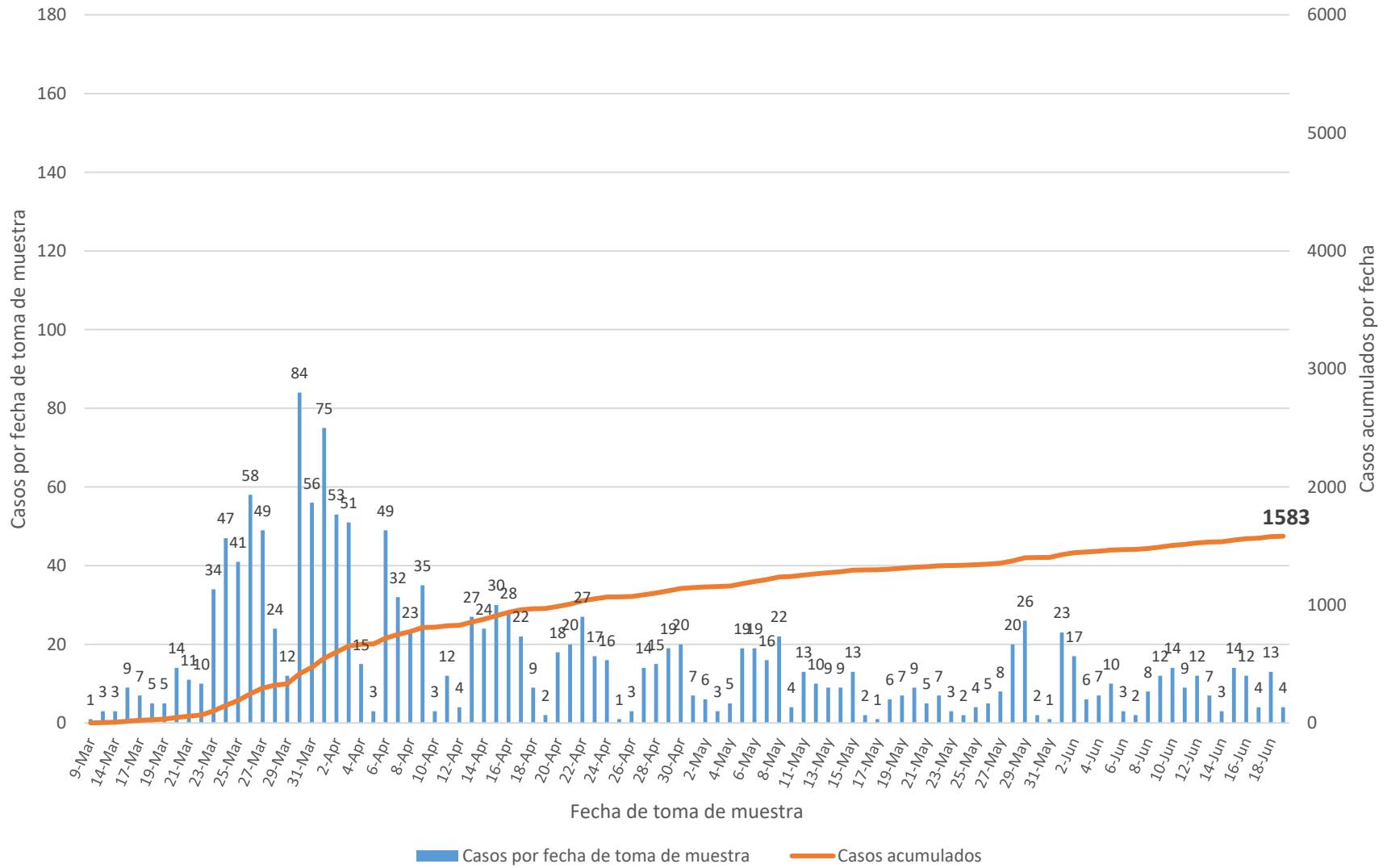
**DISTRIBUCIÓN DE LOS CASOS CONFIRMADOS (PRUEBA MOLECULAR) POR REGION DE SALUD**

Región de Salud	Frecuencia (n)	Porcentaje (%)
* Arecibo	108	7.1
* Bayamón	225	14.8
* Caguas	167	11.0
* Fajardo	36	2.4
* Mayagüez	243	16.0
* Metro	545	35.9
* Ponce	192	12.7
* Fuera de PR	19	
* No disponible	48	

**DISTRIBUCIÓN DE LOS CASOS CONFIRMADOS (PRUEBA MOLECULAR) POR GRUPOS DE EDAD Y GÉNERO:**

Grupo de edad (años)	Femenino		Masculino		Total	
	n	%	n	%	n	%
< 10	21	2.7	17	2.1	38	2.4
10-19	47	6.0	37	4.6	84	5.3
20-29	126	16.2	113	14.2	239	15.1
30-39	129	16.5	134	16.8	263	16.7
40-49	130	16.7	153	19.2	283	17.9
50-59	158	20.3	154	19.3	312	19.8
60-69	104	13.3	95	11.9	199	12.6
70-79	41	5.3	67	8.4	108	6.8
≥ 80	24	3.1	28	3.5	52	3.3
No disponible	2	-	3	-	5	-
<b>Total</b>	<b>782</b>	<b>100.0</b>	<b>801</b>	<b>100.0</b>	<b>1583</b>	<b>100.0</b>

## Casos confirmados no duplicados por fecha de toma de muestra hasta el 25 de junio de 2020



**DISTRIBUCIÓN DE LOS CASOS PROBABLES (PRUEBA SEROLÓGICA) POR MUNICIPIO DE RESIDENCIA:**

Característica	Frecuencia (n)	Porcentaje (%)
* Adjuntas	36	0.7
* Aguada	22	0.4
* Aguadilla	28	0.5
* Aguas Buenas	40	0.8
* Aibonito	33	0.6
* Añasco	35	0.7
* Arecibo	101	2.0
* Arroyo	25	0.5
* Barceloneta	22	0.4
* Barranquitas	64	1.3
* Bayamón	293	5.7
* Cabo Rojo	51	1.0
* Caguas	175	3.4
* Camuy	34	0.7
* Canóvanas	105	2.1
* Carolina	209	4.1
* Cataño	34	0.7
* Cayey	95	1.9
* Ceiba	20	0.4
* Ciales	31	0.6
* Cidra	60	1.2
* Coamo	36	0.7
* Comerío	40	0.8
* Corozal	39	0.8
* Culebra	2	0.0
* Dorado	78	1.5
* Fajardo	70	1.4
* Florida	30	0.6
* Guánica	16	0.3
* Guayama	59	1.2
* Guayanilla	37	0.7
* Guaynabo	213	4.2
* Gurabo	86	1.7
* Hatillo	19	0.4
* Hormigueros	16	0.3
* Humacao	71	1.4
* Isabela	20	0.4
* Jayuya	65	1.3
* Juana Díaz	59	1.2
* Juncos	38	0.7
* Lajas	33	0.6
* Lares	60	1.2
* Las Marías	11	0.2

Característica	Frecuencia (n)	Porcentaje (%)
* Las Piedras	52	1.0
* Loíza	43	0.8
* Luquillo	27	0.5
* Manatí	41	0.8
* Maricao	10	0.2
* Maunabo	20	0.4
* Mayagüez	106	2.1
* Moca	23	0.5
* Morovis	55	1.1
* Naguabo	39	0.8
* Naranjito	69	1.4
* Orocovis	60	1.2
* Patillas	48	0.9
* Peñuelas	17	0.3
* Ponce	120	2.3
* Quebradillas	18	0.4
* Rincón	25	0.5
* Rio Grande	84	1.6
* Sabana Grande	34	0.7
* Salinas	92	1.8
* San Germán	41	0.8
* San Juan	612	12.0
* San Lorenzo	55	1.1
* San Sebastián	68	1.3
* Santa Isabel	49	1.0
* Toa Alta	123	2.4
* Toa Baja	147	2.9
* Trujillo Alto	119	2.3
* Utuado	12	0.2
* Vega Alta	72	1.4
* Vega Baja	74	1.4
* Vieques	22	0.4
* Villalba	30	0.6
* Yabucoa	27	0.5
* Yauco	63	1.2
* Otro lugar fuera de PR	101	
* No disponible	130	
* Total	5339	

Nota: La información suministrada por fuentes externas al Departamento de Salud podría variar una vez sea finalizado el proceso de corroboración de los datos por parte de la agencia.

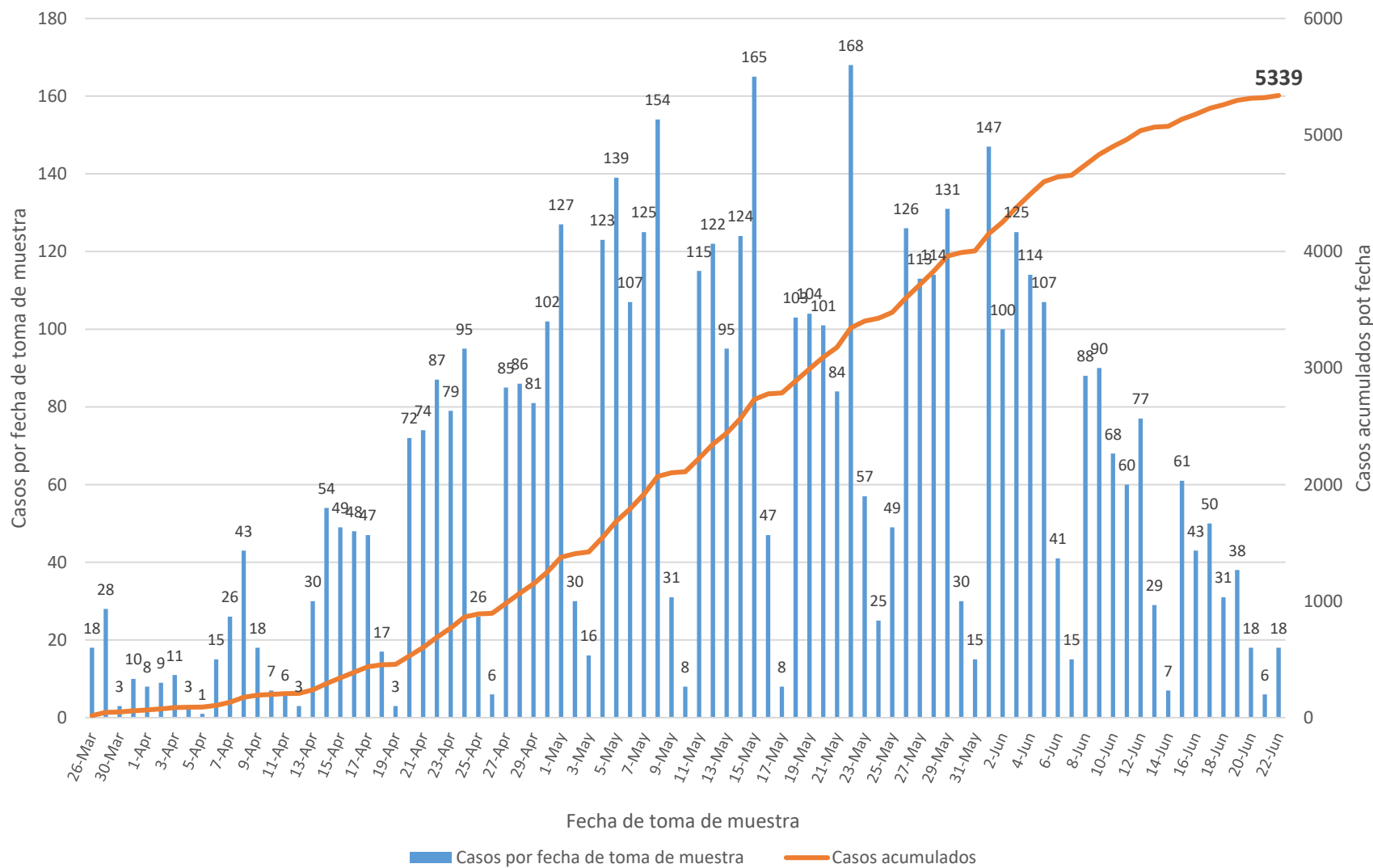
**DISTRIBUCIÓN DE LOS CASOS PROBABLES (PRUEBA SEROLÓGICA) POR REGION DE SALUD:**

Región de Salud	Frecuencia (n)	Porcentaje (%)
* Arecibo	497	9.7
* Bayamón	1019	19.9
* Caguas	790	15.5
* Fajardo	225	4.4
* Mayagüez	523	10.2
* Metro	1301	25.5
* Ponce	753	14.7
* Fuera de PR	100	
* No disponible	131	

**DISTRIBUCIÓN DE LOS CASOS PROBABLES (PRUEBA SEROLÓGICA) POR GRUPOS DE EDAD Y GÉNERO:**

Grupo de edad (años)	Femenino		Masculino		Total	
	n	%	n	%	n	%
< 10	50	1.8	53	2.1	103	1.9
10-19	87	3.1	94	3.7	181	3.4
20-29	370	13.1	362	14.4	732	13.7
30-39	418	14.8	356	14.2	774	14.5
40-49	459	16.3	453	18.0	912	17.1
50-59	547	19.4	481	19.2	1028	19.3
60-69	448	15.9	374	14.9	822	15.4
70-79	279	9.9	221	8.8	500	9.4
≥ 80	157	5.6	116	4.6	273	5.1
No disponible	8	-	6	-	14	-
<b>Total</b>	<b>2823</b>	<b>100.0</b>	<b>2516</b>	<b>100.0</b>	<b>5339</b>	<b>100.0</b>

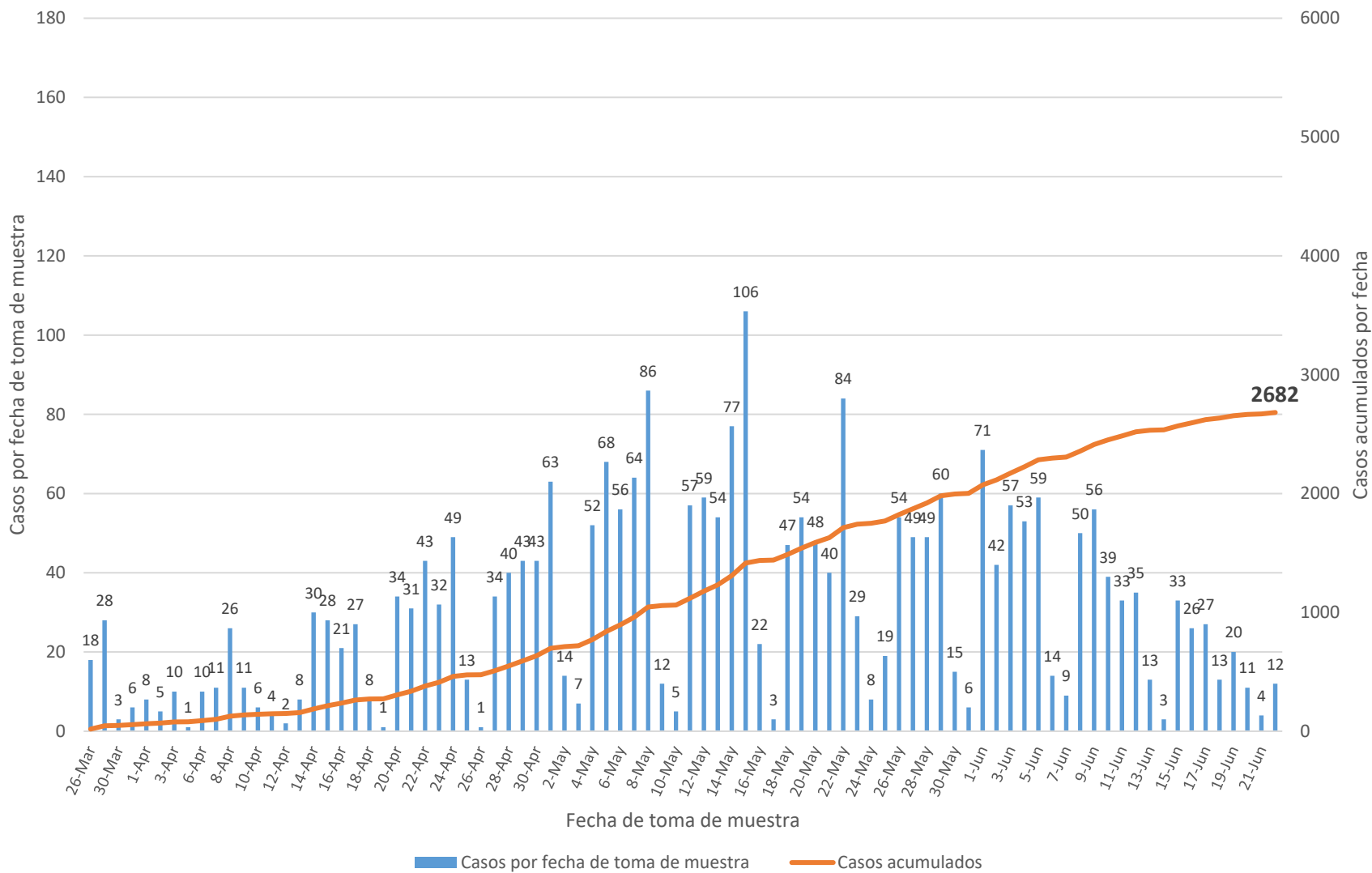
### Casos probables no duplicados por fecha de toma de muestra hasta el 25 de junio de 2020



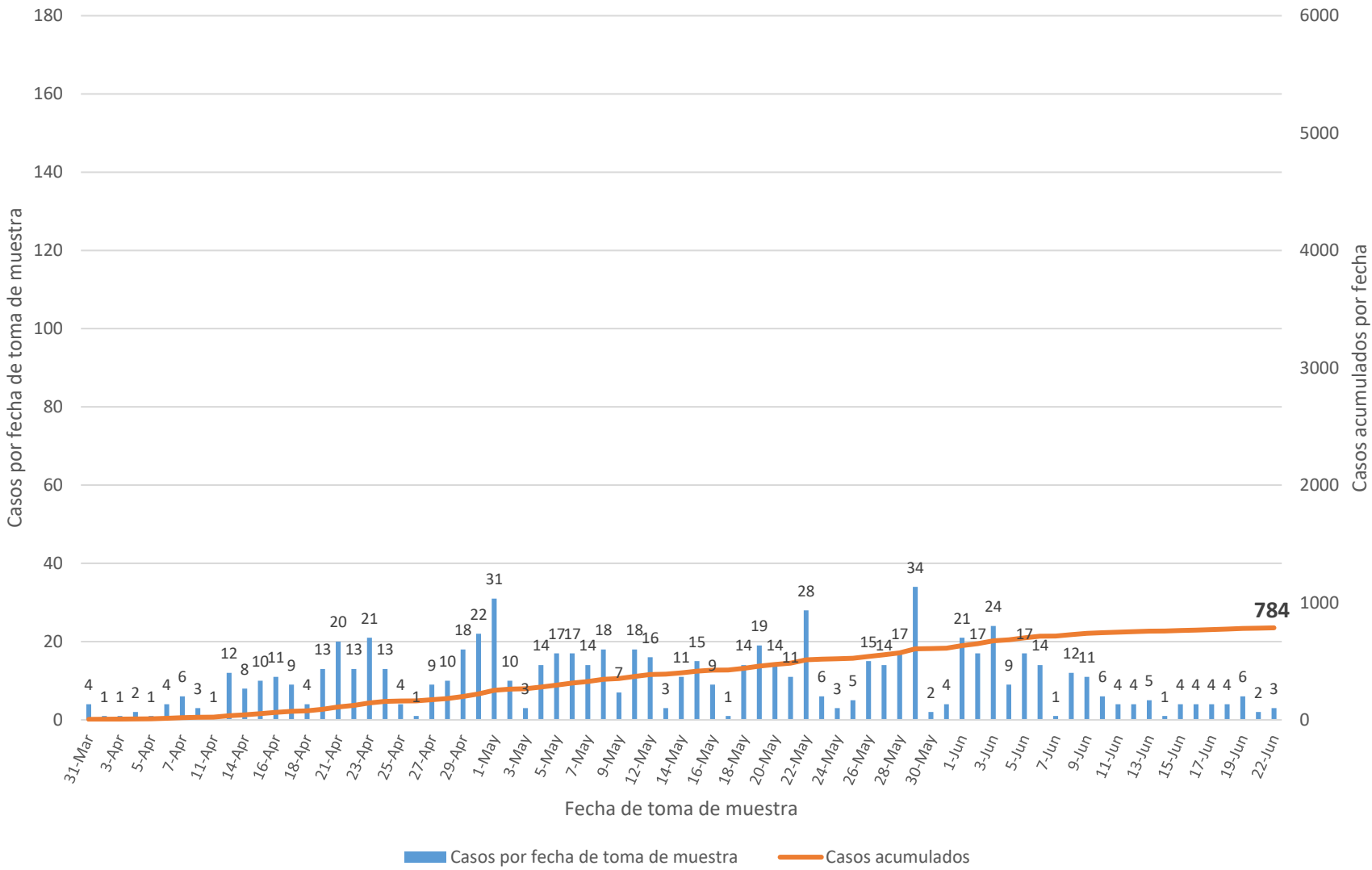
Nota: Incluye 11 casos con pruebas serológicas reportadas como positivas sin especificar el anticuerpo detectado.



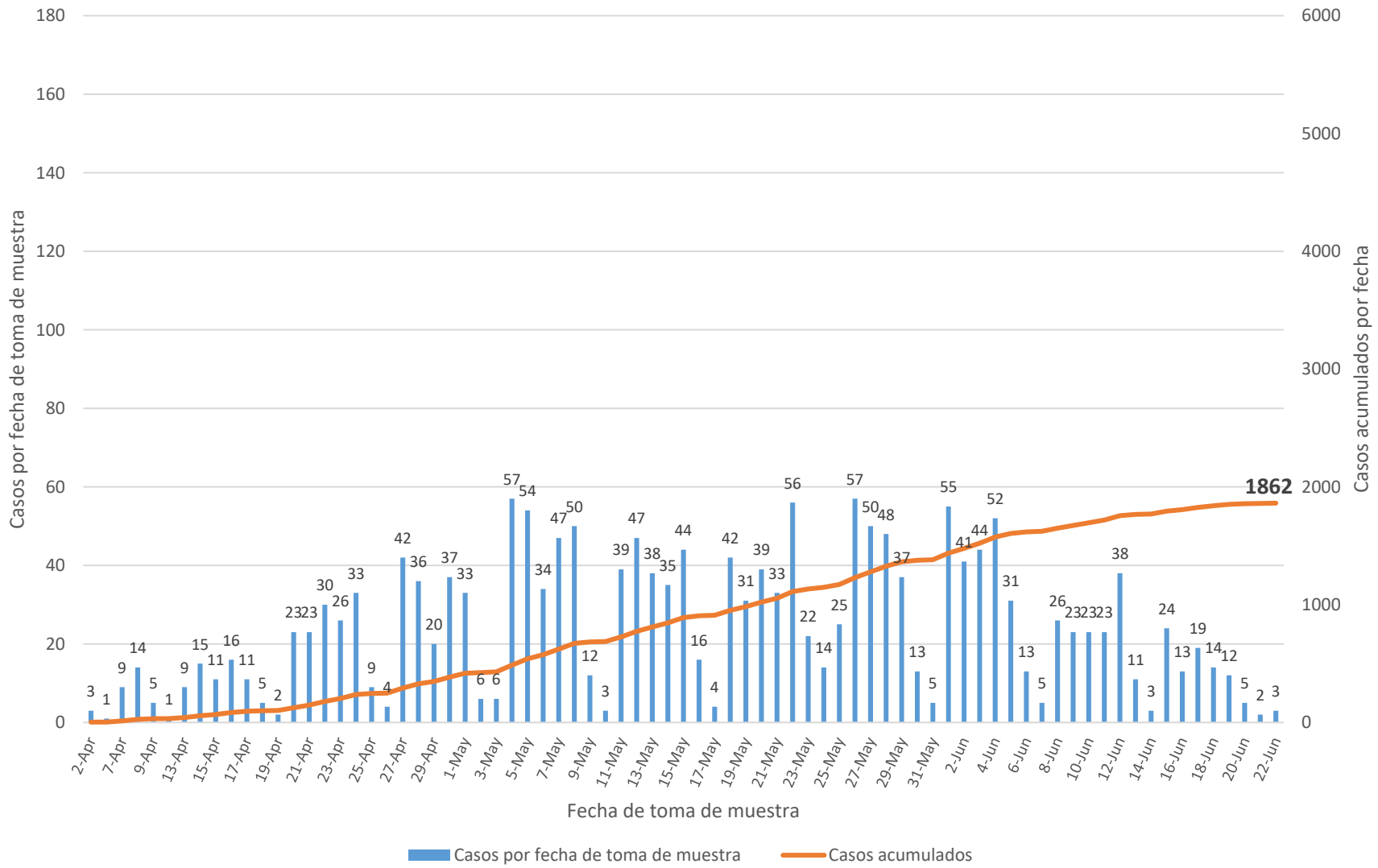
### Casos probables IgM no duplicados por fecha de toma de muestra hasta el 25 de junio de 2020



### Casos probables IgM/IgG no duplicados por fecha de toma de muestra hasta el 25 de junio de 2020



### Casos probables IgG no duplicados por fecha de toma de muestra hasta el 25 de junio de 2020



## Defunciones relacionadas al COVID-19 hasta el 25 de junio de 2020

