



Cortelco
S E C U R I T Y

Guía de Instalación Global Protect

12/09/2019

Jose J. Lopez



TABLA DE CONTENIDO

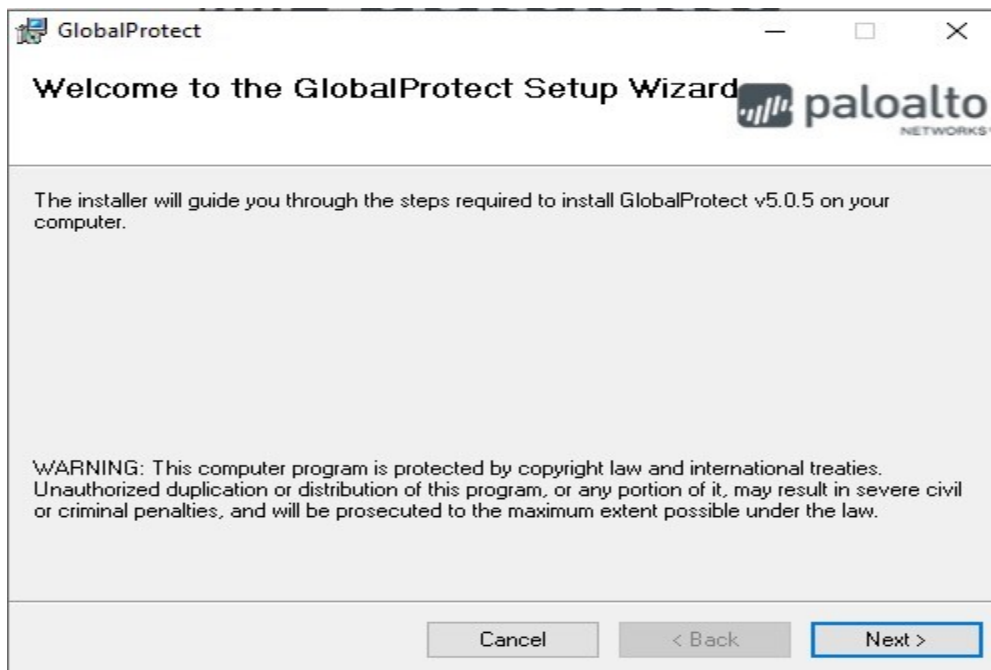
Guía de Instalación	3
Agent Download	3
Instalación del Agente Global Protect.....	3
Configuración de Conexión VPN	5

Agent Download

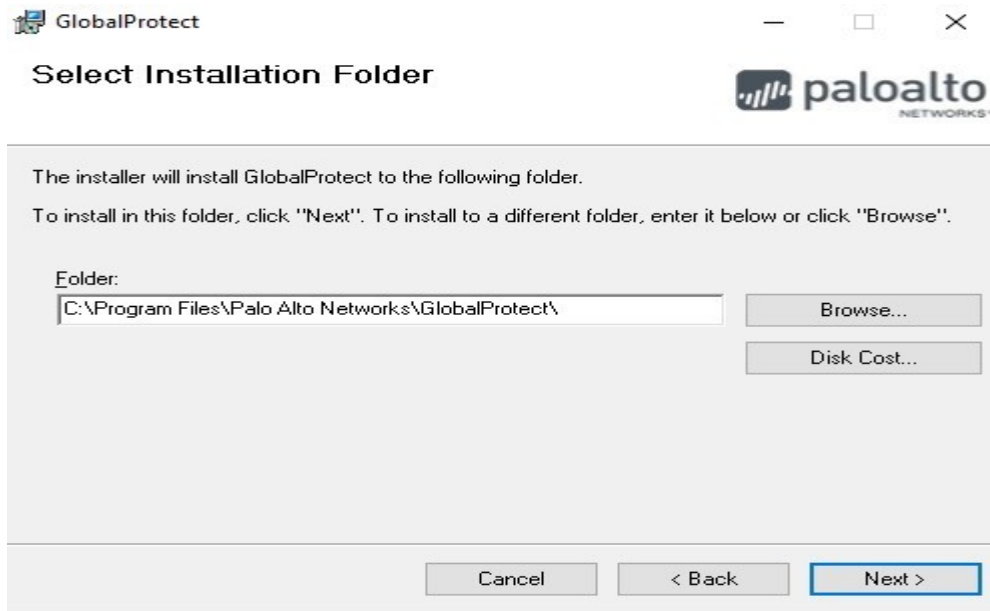
A través de su navegador web visite <http://www.salud.gov.pr/Pages/vpnclientdownload.aspx>
Para descargar el agente de Global Protect que coincida con la arquitectura de su computadora.

Instalación del Agente Global Protect

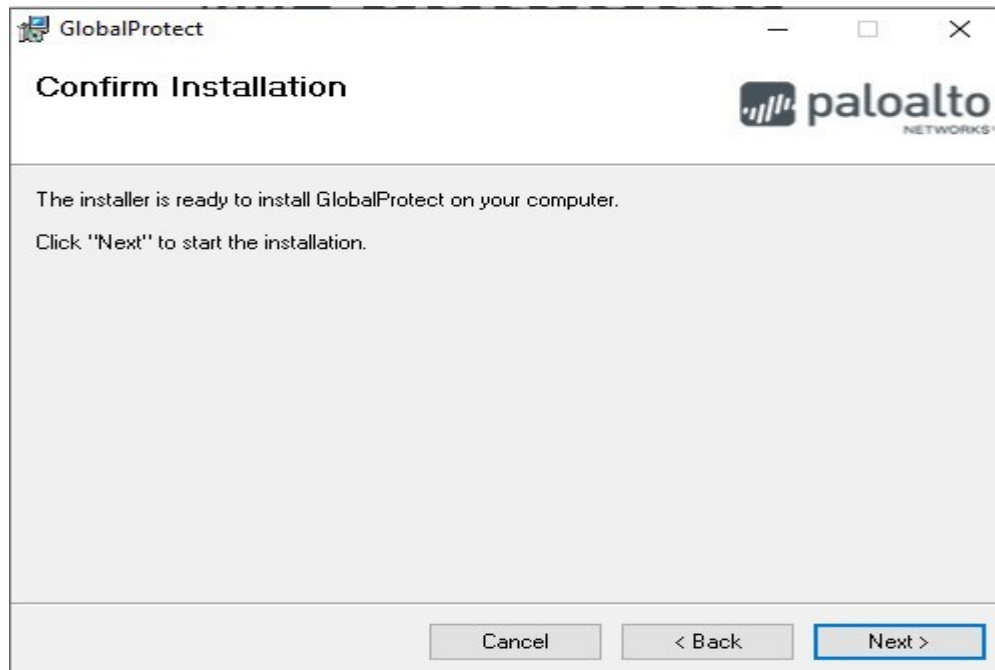
Ejecute el archivo descargado y presione **Next**



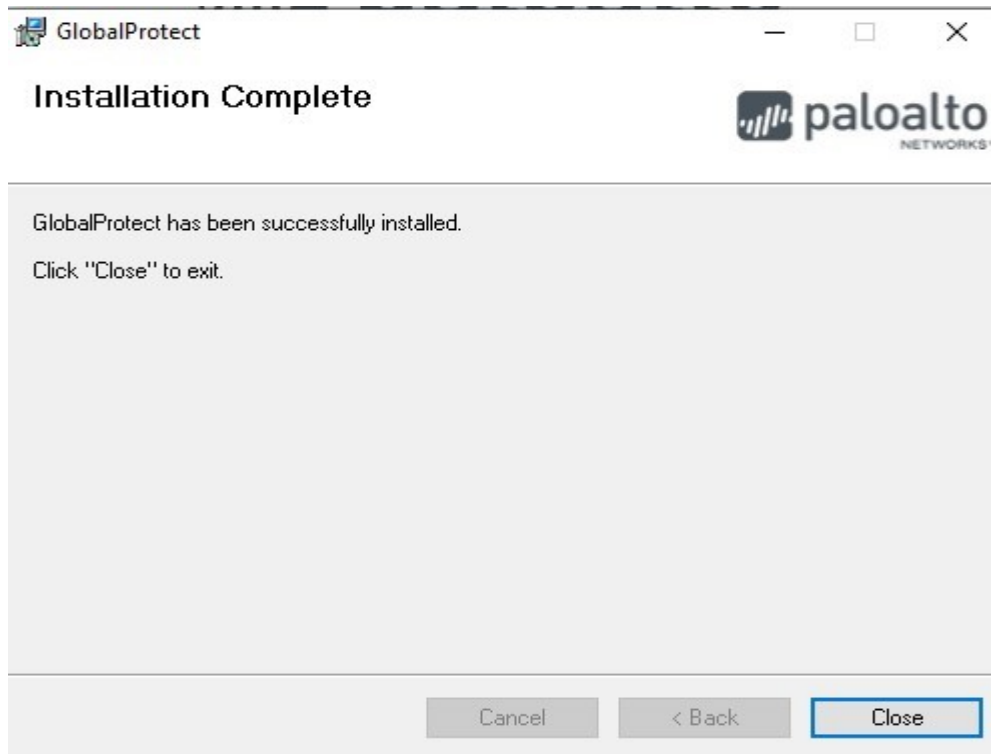
Utilice la dirección de instalación por defecto y presione **Next**



Oprima [Next](#) para comenzar con la instalación



Presione [Close](#) para salir

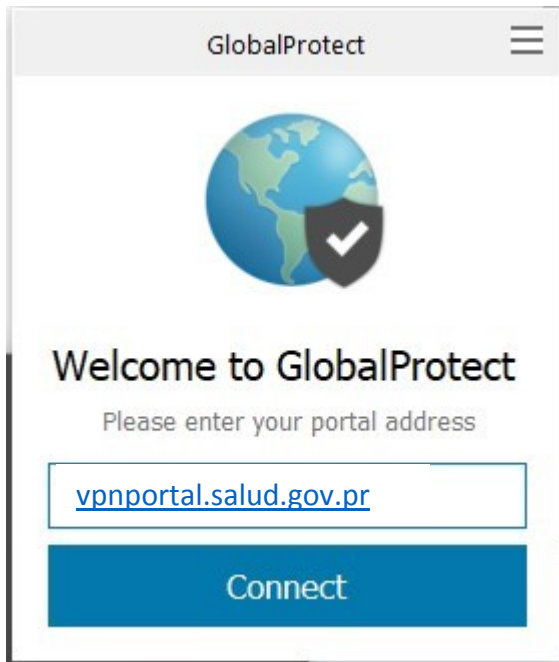


Configuración de Conexión VPN

Presione el ícono del mundo color gris



Cuando la Ventana de Global Protect aparezca, escriba la dirección del portal vpnportal.salud.gov.pr y oprima **Connect**



GlobalProtect

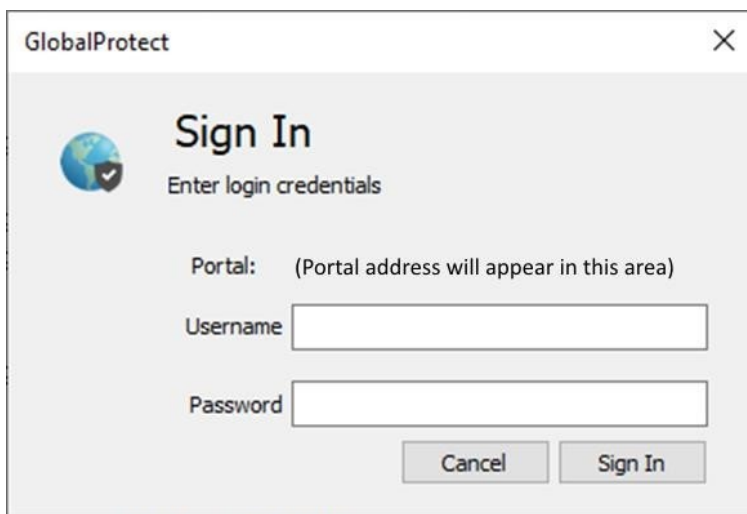
Welcome to GlobalProtect

Please enter your portal address

vpnportal.salud.gov.pr

Connect

Luego de incluir la dirección del portal, la ventana de registro aparece. Escriba su usuario y contraseña de dominio. (Se utiliza cuenta para inicio de sesión a las máquinas corporativas)



GlobalProtect

Sign In

Enter login credentials

Portal: (Portal address will appear in this area)

Username

Password

Cancel Sign In

Cuando la ventana de Global Protect muestre Connected, el proceso de autenticación ha sido completado satisfactoriamente. Usted está listo para continuar.

